

Доменная авторизация через VPN (PPTP) - С использование удаленного доступа и WI FI в Windows XP

Будучи в отъезде по работе, частенько бывает нужно воспользоваться ресурсами локальной сети в удаленном офисе. Для автоматического монтирования сетевых ресурсов необходима доменная авторизация. Рассмотрим вариант подключения к локальной сети офиса из гостиницы через WI FI и VPN (PPTP)

Предположим, что наш компьютер уже в домене. Мы в гостинице где открыт открыт порт 1723 и протокол GRE. И нам предоставили логин и пароль к WI FI гостиницы.

1. Войдем в компьютер под доменной учетной записью. (если вход невозможен, зайдём под локальной учеткой) и подключимся к WI FI гостиницы. Изменим порядок предпочтения беспроводных сетей, поставив новое подключение в самый верх списка. Подключение должно осуществляться автоматически.

2. Создадим VPN (PPTP) подключение к удаленному офису с названием Steel

Автор:

18.03.14 16:04 - Последнее обновление 18.03.14 16:50

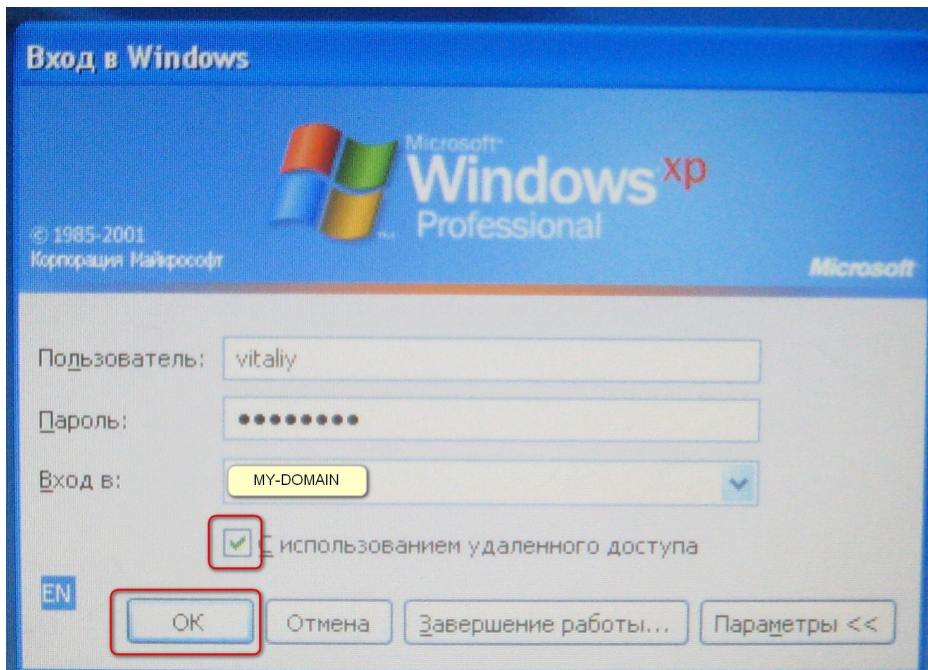
3. Пуска - Завершить работу - Завершить сеанс USER

4. Ctrl+Alt+Del

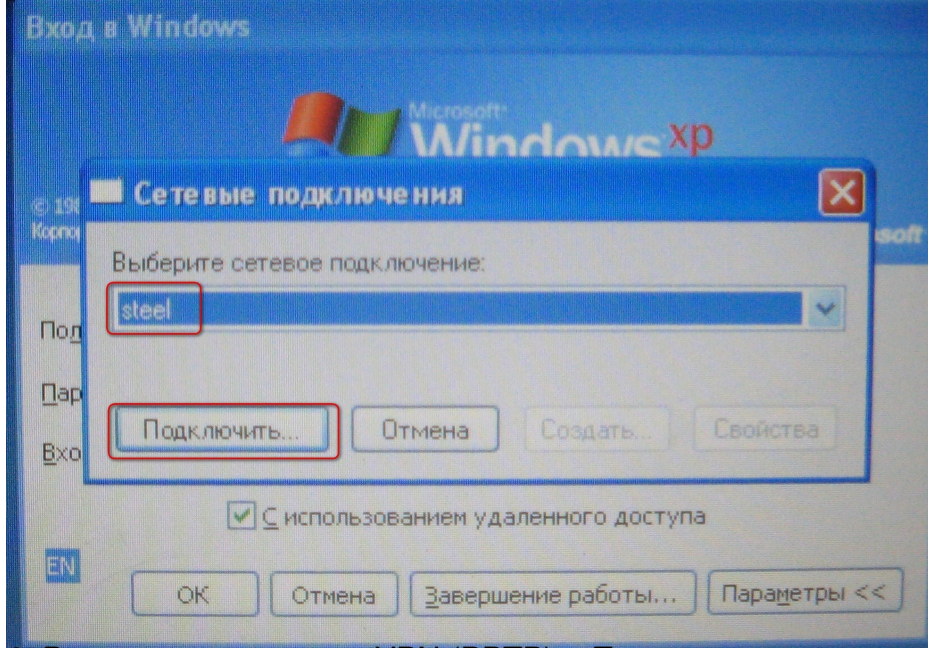
5. Выбираем доменную авторизацию и ставим чекбас "С использование удаленного доступа" Ок.

Автор:

18.03.14 16:04 - Последнее обновление 18.03.14 16:50



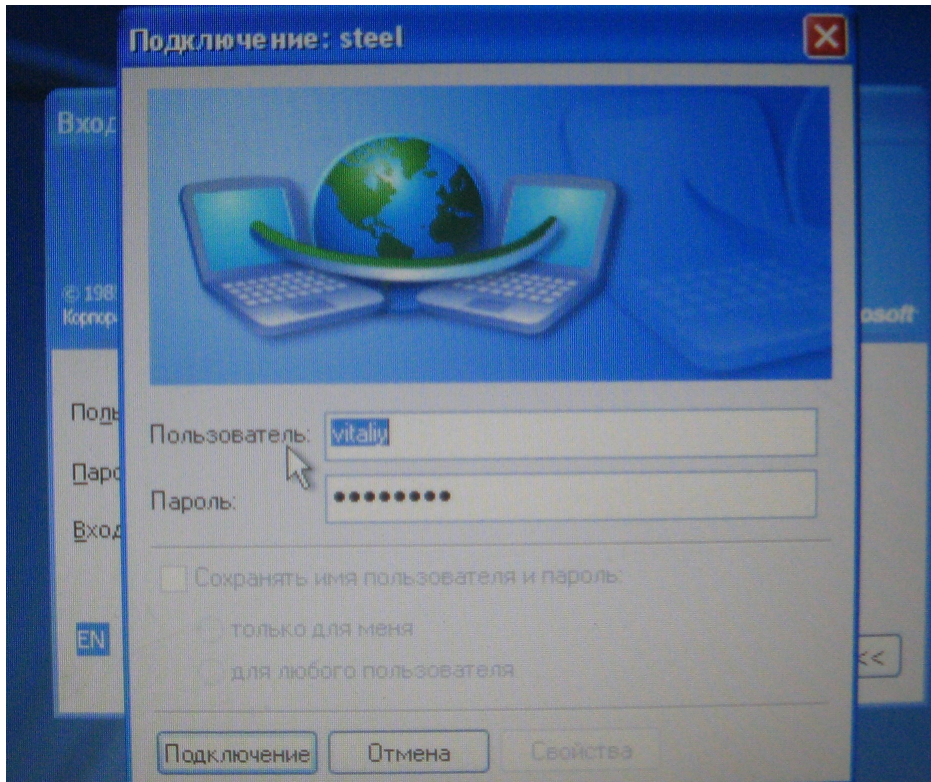
5. В появившемся окне выберем ранее созданное VPN подключение Steel и нажмем



6. Введем логин пароль VPN (PPTP) - Подключение

Автор:

18.03.14 16:04 - Последнее обновление 18.03.14 16:50



Получить доступ к VPN-серверу можно с помощью программы, позволяющей получить доступ к ресурсам сервера. <http://www.thin.kiev.ua/category/blog/1678-ec47f1-93d1-11e1-8000-000000000000> - экране логона.