

VirtualBox проброс RDP и автоматический запуск виртуальной машины в среде Windows

Можно запускать .bat файлом содержащим (название виртуальной машины w2003)

```
"C:\Program Files\Oracle\VirtualBox\VirtualBoxManage.exe" startvm -type vrdp w2003
```

Данный способ не подходит для запуска виртуальной машины как сервиса. Либо куча телодвижений для реализации. Я решил данную проблему другим способом.

Предполагается, что Вы уже установили VirtualBox на Windows server 2003. В среде VirtualBox Вы установили и настроили Windows, либо другую ОС. Но я буду рассматривать свою ситуацию, с Windows 2003.

План действий:

1. Настроим доступ по сети к виртуальной машине (в VirtualBox).
2. Изменим порт RDP
3. Добавим пользователя Удаленного рабочего стола

4. Добавим в сервис, автоматический запуск виртуальной машины после рестарта

Доступ по сети:

ip адрес сервера на котором установлен VirtualBox 192.168.0.2

VirtualBox добавил виртуальный интерфейс VirtualBox-бла бла бла. Я его переименовал в VirtualBox

Объединим два интерфейса в мост. Выделим два интерфейса и клик правой кнопкой мыши - Добавить интерфейс типа мост (что то такое надо будет кликнуть).

После добавления моста, необходимо зайти в настройки TCP IP (моста) и присвоить мосту IP адрес 192.168.0.2

Настройка виртуальной машины:

Заходим в VirtualBox, запускаем Windows 2003

1. Запустите редактор реестра.
2. Найдите и выделите следующий подраздел реестра: **HKEY_LOCAL_MACHINE\SystemCurrentControlSetControlTerminalServerWinStationsRDP-TcpPortNumber**

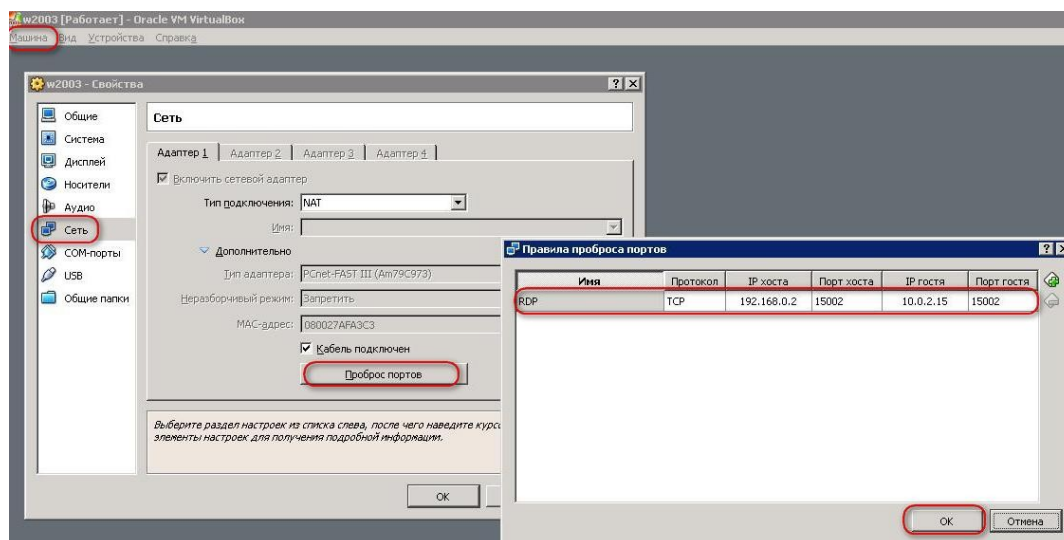
Автор: adm

18.05.12 17:14 - Последнее обновление 21.05.12 11:19

3. На **Изменить** меню, нажмите кнопку **Изменить**, а затем нажмите кнопку **Десятичное** (3389 меняем на 15002)
4. Введите новый номер порта и нажмите кнопку **ОК**.
5. Закройте редактор реестра.
6. Перезагрузите компьютер

Добавим пользователя **adm** в группу - **Пользователи удаленного рабочего стола** и включим удаленный рабочий стол.

Пробросим порт 15002 с сервера 192168.0.2 на виртуальную машину 10.0.2.15



реквизиты виртуальной машины

IP-адрес : 10.0.2.15

Автор: adm

18.05.12 17:14 - Последнее обновление 21.05.12 11:19

Маска подсети : 255.255.2

Основной шлюз : 10.0.2.2

Таким способом, мы будем пробрасывать необходимые порты для наших служб, которые в будущем будут настроены на виртуальной машине.

После применения настроек, вы сможете заходить на виртуальную машину по адресу сервера 192.168.0.2:15002

Теперь добавим в сервис виртуальную машину:

Скачаем проект <http://sourceforge.net/projects/vboxvmservice/> и распакуем в папку C:\vms

Для работы проект запрашивает:

- [Microsoft Windows 2003 Resource Kit Tools](#)
- [Microsoft Visual C++ Runtime \(version 2005 or later\)](#)
- [Microsoft Dotnet Framework 2.0](#)

Загрузим и установим.

Автор: adm

18.05.12 17:14 - Последнее обновление 21.05.12 11:19

Редактируем C:\vms\VirtualBox\VirtualBoxService.ini

мой файл для пользователя "adm" (под ним я установил и настроил VirtualBox)

Моя виртуальная машина называется "w2003"

[Settings]

ServiceName=VBoxVmService

RunAsUser=.adm

UserPassword=password

VBOX_USER_HOME=C:\Documents and Settings\adm\VirtualBox

RunWebService=no

PauseShutdown=5000

[Vm0]

VmName=w2003

ShutdownMethod=savestate

AutoStart=yes

Виртуальных машин в конфигурационном файле может быть несколько.

[Vm0]

VmName=w2003

ShutdownMethod=savestate

AutoStart=yes

[Vm1]

VmName=Linux

ShutdownMethod=savestate

AutoStart=yes

[Vm2]

VmName=WindowsXP

ShutdownMethod=savestate

AutoStart=yes

Автор: adm

18.05.12 17:14 - Последнее обновление 21.05.12 11:19

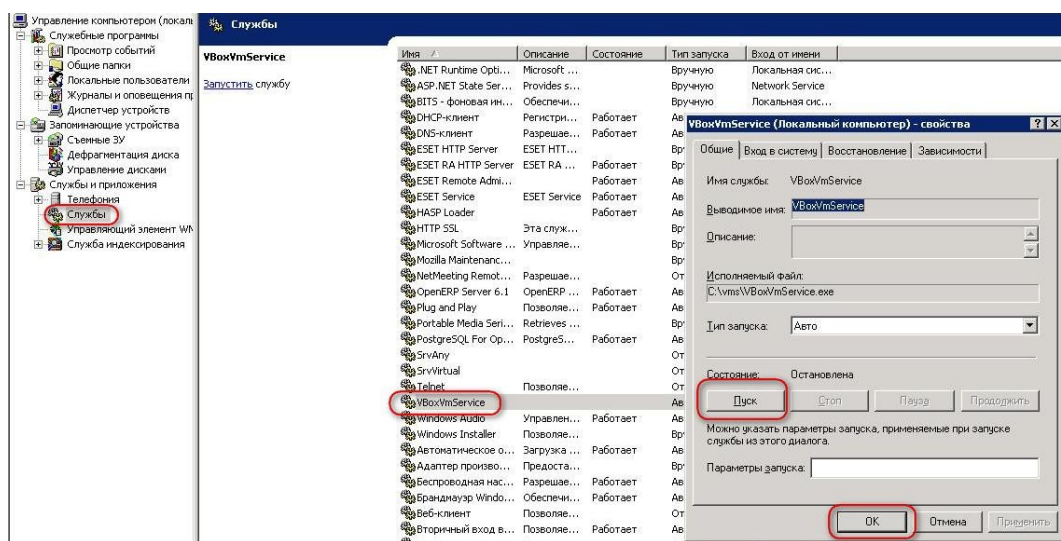
После внесения изменений в конфигурационный файл. Делаем

Пуск - Выполнить - cmd [ENTER]

cd C:\vms [ENTER]

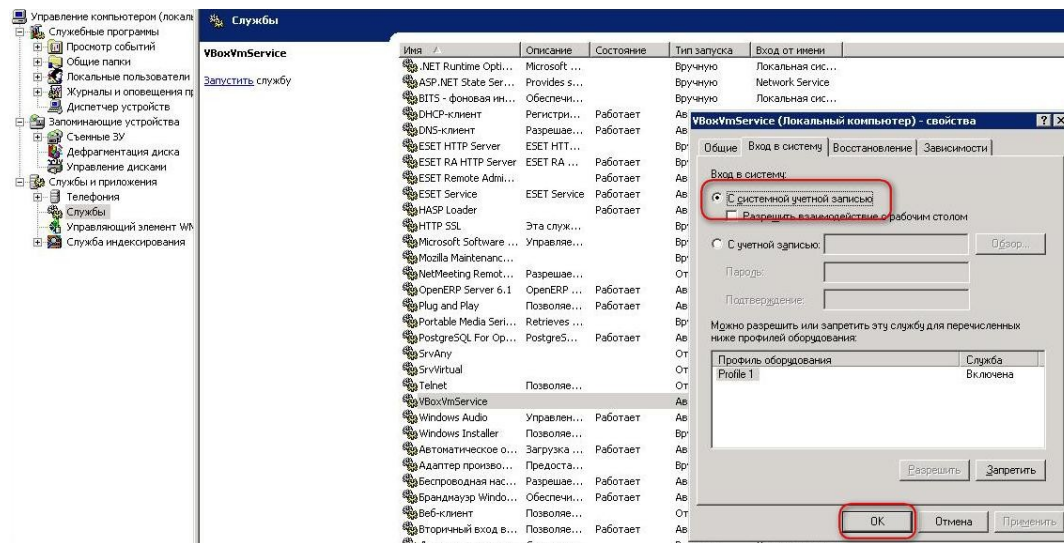
VmServiceControl.exe -i [ENTER]

Сервис добавится в службы Windows. Вам остается отредактировать сервис и запустить его



Автор: adm

18.05.12 17:14 - Последнее обновление 21.05.12 11:19



Как видите, я не стал использовать запуск службы от имени пользователя adm.

Рестартуем сервер и зайдём на виртуальную машину по RDP 192.168.0.2:15002

В случае если вам необходимо зайти не через удаленный рабочий стол:

Заходите в службы - останавливаете процесс VBoxVmService

Включаете VirtualBox - включаете вашу виртуальную машину.

Автор: adm

18.05.12 17:14 - Последнее обновление 21.05.12 11:19

Лёгкой настройки!

ссылка на материал: <http://thin.kiev.ua/categoryblog/610-virtualboxrdpservices.html>

{comments on}