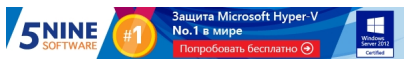


06/02/2015

Реклама:



**Пост:**

Совсем недавно компания VMware анонсировала новую версию платформы виртуализации VMware vSphere 6.0, а также обновленные версии продуктов своей серверной линейки. Напомним наши статьи об этом:

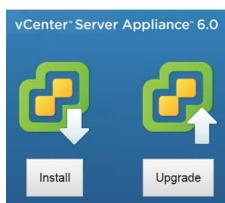
Вместе с vSphere 6.0 было также объявлено и об обновлении до версии 6.0 виртуального модуля VMware vCenter Server Appliance (vCSA), построенного на базе ОС Suse Linux (SLES 11 SP3), в котором соответствующим образом настроены параметры безопасности и необходимые сервисы vCenter.

Кстати, напомним наши статьи о vCenter Server Appliance:

Ну а ниже мы расскажем, что нового появилось в vCSA 6.0.

## 1. Новая установка.

Теперь для развертывания vCSA понадобится ISO-образ, который можно загрузить прямо из веб-клиента vSphere:



Автор:  
06.02.15 00:37 -

**vmware® vSphere Host Client**

localhost.localdomain | Actions ▾

Getting Started | Summary | Monitor | Manage | Related Objects

### What is a Host?

A host is a computer that uses virtualization software, such as ESXi, to run virtual machines. Hosts provide the CPU and memory resources that virtual machines use and give virtual machines access to storage and network connectivity.

You can add a virtual machine to a host by creating a new virtual machine or deploying a virtual appliance.

The easiest way to add a virtual machine is to deploy a virtual appliance. A virtual appliance is a pre-built virtual machine with an operating system and software already installed. A new virtual machine will need an operating system installed on it, such as Windows or Linux.

**Virtual Machines**

**vSphere Host Client**

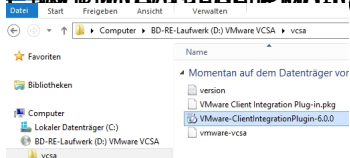
### Basic Tasks

- Create a new virtual machine
- Deploy vCenter Server Appliance**

### Explore Further

- Learn more about hosts
- Learn how to create virtual machines

Client Integration Plugin, который разворачивается из OVF-пакета, также потребуется установить



Описание: VMware vSphere Host Client

Автор:  
06.02.15 00:37 -

The screenshot shows the VMware vCenter Server Appliance Deployment wizard at step 4, "Select deployment type". The left sidebar lists steps 1 through 10, with step 4 highlighted. The main area contains instructions and two deployment options: "Embedded Platform Services Controller" (selected) and "External Platform Services Controller". The embedded option shows two vCenter Server instances connected to a shared Platform Services Controller. The external option shows a single Platform Services Controller connected to two vCenter Server instances. Navigation buttons "Back", "Next", "Finish", and "Cancel" are at the bottom.

Воспользуемся шаблоном для установки vCSA на виртуальную машину в среде виртуализации VMware vSphere

VMware VCSA > vcsa-ci-installer > templates

Name	Date modified	Type	Size
full_conf.json	9/19/2014 3:51 PM	JSON File	7 KB
large-self-contained.example.json	9/19/2014 3:51 PM	JSON File	1 KB
stand-alone-infra.example.json	9/19/2014 3:51 PM	JSON File	1 KB
tiny-management.example.json	9/19/2014 3:51 PM	JSON File	1 KB
tiny-self-contained.example.json	9/19/2014 3:51 PM	JSON File	1 KB

Для выбора размера виртуальной машины (количество процессоров и памяти) указываем размер виртуальной машины (одна из строк в таблице)

Size	vCPU	VRAM (GB)	Hosts (Max)	VMs (MAX)
Tiny	2	8	20	400
Small	4	16	150	3000
Medium	8	24	300	6000
Large	16	32	1000	10,000

Автор:  
06.02.15 00:37 -

VMware vCenter Server Appliance Deployment

- 1 End User License Agreement
- 2 Connect to target server
- 3 Set up virtual machine
- 4 Select deployment type
- 5 Set up Single Sign-on
- 6 Select appliance size**
- 7 Select datastore
- 8 Configure database
- 9 Network Settings
- 10 Ready to complete

Select appliance size  
Specify a deployment size for the new appliance

Select Appliance size:

- Embedded-Tiny (up to 20 hosts, 400 VMs)**
- Embedded-Small (up to 150 hosts, 3,000 VMs)
- Embedded-Medium (up to 300 hosts, 6,000 VMs)
- Embedded-Large (up to 1000 hosts, 10,000 VMs)

**Description**

This will deploy a Tiny VM configured with 2 vCPUs and 8 GB of memory. Please note this option contains vCenter Server with an embedded infrastructure controller.

Back Next Finish Cancel

Безопасность функций vCenter для Windows. Действительно, <http://www.thin.kiev.ua/vcenter-appliance-60-proxy.google.com/vmguru-today/1016-features-external-database/>