

VMware vCenter server Appliance, установка.

После того как мы научились устанавливать ESXi ([тут](#)) и создали iSCSI систему хранения данных на базе FreeNAS ([тут](#)), сконвертировали какие-то операционные системы в виртуальную среду ESXi с помощью VMware Converter ([тут](#)) пришло время устанавливать vCenter server. Это централизованное средство управления всей виртуальной инфраструктурой VMware vSphere и все функции, которые вы можете наблюдать в [таблице лицензирования](#) так или иначе завязаны именно на vCenter (их работа завязана на него).

Самый распространенный способ установки vCenter — это его инсталляция на Windows server, но в версии vSphere 5.1 значительно усложнили процесс установки до такой степени, что когда вы пройдете все шаги мастера, и перезапуститесь ничего работать не будет. Может это толчок администраторов в сторону vCenter appliance, если не знаете что это, то я в этой статье подробно покажу, т.к. устанавливать Windows версию vCenter не собираюсь.

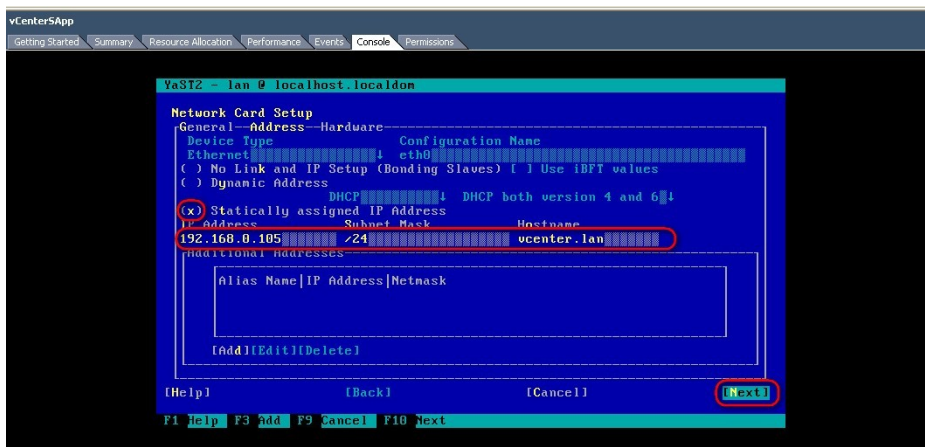
VMware vCenter Server Appliance 5.1 — готовая виртуальная машина, в которой уже установлена операционная система SUSE и Linux версия vCenter server. Выкладывать прямую ссылку не буду, т.к. 5 гигабайт, можно скачать через торренты ([t-файл](#)) или с официального сайта после регистрации. На самом деле, такой способ распространения продукта стал уже стандартным у VMware и мы в этом убедимся, когда будем настраивать встроенное резервное копирование, репликацию, storage appliance — схема везде одна и та же, скачивается OVF файл, который разворачивается на ESXi сервере, после чего необходимая служба готова к работе. Приступим к установке.

Автор:

17.12.13 13:17 - Последнее обновление 17.12.13 16:07

VMware vCenter server Appliance login по умолчанию **root** password: **vmware**

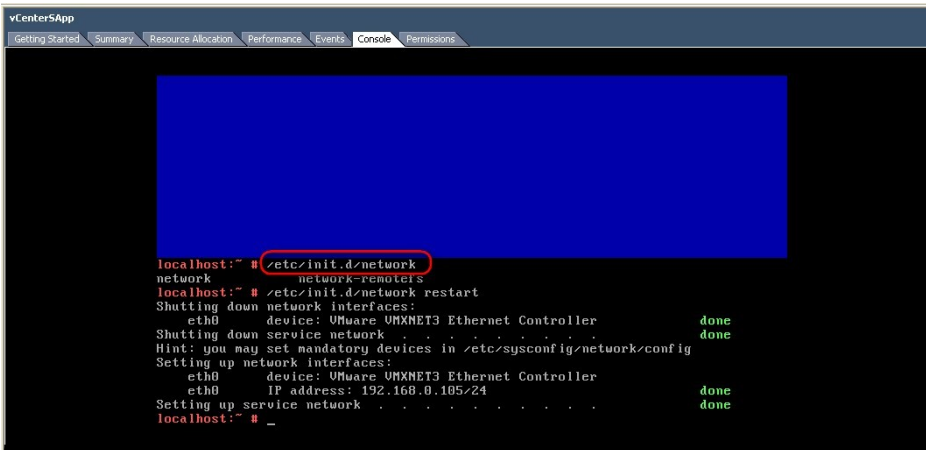
Так как VMware vCenter server Appliance построен на базе 64-битного **SUSE Linux Enterprise Server 11**, то для настройки статического IP адреса в VMware vCenter server Appliance из консоли, запустите утилиту **Yast2**.



Рестарт сетевых интерфейсов:

Автор:

17.12.13 13:17 - Последнее обновление 17.12.13 16:07



```
vCenter5App
Getting Started Summary Resource Allocation Performance Events Console Permissions

localhost:~ # /etc/init.d/network
network
network
localhost:~ # /etc/init.d/network restart
Shutting down network interfaces:
eth0 device: VMware VMXNET3 Ethernet Controller done
Shutting down service network . . . . . done
Hint: you may set mandatory devices in /etc/sysconfig/network/config
Setting up network interfaces:
eth0 device: VMware VMXNET3 Ethernet Controller done
eth0 IP address: 192.168.0.105/24 done
Setting up service network . . . . . done
localhost:~ # _
```

<http://itsave.ru/vmware-vcenter-server/>