

TFTP и DHCP сервер

Мы будем использовать бесплатный ТФТП сервер.

Загружаем tftp32 с оф сайта http://tftpd32.jounin.net/tftpd32_download.html

TFTP

Служба, являющаяся сервером tftp, в дистрибутиве Windows Server входит в Remote Installation Services (RIS).

RIS весьма громоздкая и сложная в настройке система. Если вы очень хотите пользоваться службой RIS по ее прямому назначению, т.е. для установки Windows на компьютеры по сети — читайте статью

[RIS](#)

. Если вы просто хотите загружать бездисковые терминалы — делайте так:

1. Установите через Add/Remove Programs => Windows Components компоненту Remote Installation Services, но *откажитесь от ее конфигурирования*, т.е. не запускайте Remote Installation Services Setup.

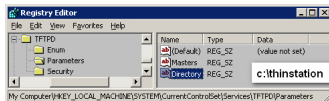
2. Запустите regedit.exe и создайте ключ реестра HKLM\System\CurrentControlSet\Services\Tftpd\Parameters\Directory, тип REG_SZ, значение

c:\thinstation.net

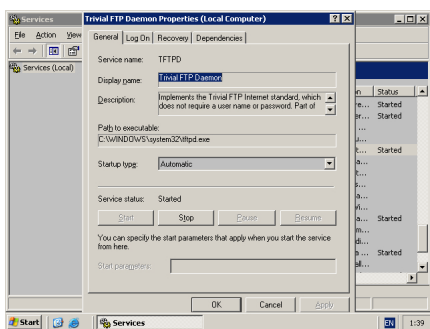
Эта папка и будет *корнем tftp-сервера*

, в нее надо распаковывать содержимое папки Thinstation.net

из дистрибутива сетевого пакета Thinstation. Описание этого параметра присутствует [и на сайте Microsoft](#)



3. Запустите консоль Services из Administrative Tools и установите Startup type для службы Trivial FTP Daemon в значение Automatic. Должно получиться так:



{comments on}